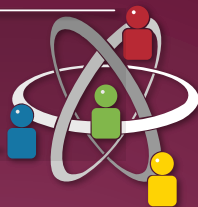


LES ENTRETIENS NÎMES-ALÈS

SCIENCES & CITOYENS



8^e édition
**Semaine
de l'industrie**
du 26 mars au 1^{er} avril 2018

DANS LE CADRE DES ENTRETIENS NÎMES-ALÈS
ET DE LA SEMAINE DE L'INDUSTRIE 2018



AVEC LE SOUTIEN
DE LA RÉGION OCCITANIE



CONFÉRENCES
RENCONTRES
ET DÉBATS

PROGRAMME

IMT MINES ALÈS



Les « **Entretiens Nîmes-Alès de l'enseignement supérieur et de la recherche** », sont nés d'une volonté commune de promouvoir la recherche et la qualité de l'enseignement supérieur sur le territoire métropolitain et de renforcer le lien entre la science et le citoyen.

La « **Semaine de l'Industrie** », manifestation annuelle d'ampleur nationale, contribue depuis 2011 à changer le regard du public et plus particulièrement des jeunes sur l'Industrie grâce à des événements organisés en France métropolitaine et DOM-TOM

ENTRÉE GRATUITE



IMT MINES ALÈS ORGANISE DANS LE CADRE DES ENTRETIENS NÎMES-ALÈS ET DE LA SEMAINE DE L'INDUSTRIE 2018...

MARDI **27**
MARS

CONCEPTION ET CRÉATIVITÉ DANS L'ENTREPRISE INNOVANTE

CONFÉRENCE-DÉBAT
INAUGURALE



ARMAND HATCHUEL,
professeur Mines
ParisTech et responsable
de l'enseignement sur
la théorie et les méthodes
de la conception innovante.

La notion d'innovation a pris une place centrale dans l'analyse des mutations contemporaines. Le terme prend son usage actuel au 20^e siècle en englobant progrès technique et invention sociale. Mais pour devenir un objet d'étude scientifique, il doit être précisé et mis en perspective. En sciences de gestion, la recherche a d'abord mis en évidence les spécificités et les défis du régime d'innovation intensive contemporain. Ce constat a aussi conduit à deux percées théoriques. D'une part, *une caractérisation nouvelle de la rationalité des acteurs*. Car on comprend mieux le régime contemporain en passant d'une théorie de la décision à une théorie de la conception. Si la première décrit l'action dans l'incertain, la seconde étudie l'action dans l'inconnu. D'autre part, *une approche nouvelle de la notion d'organisation* qui n'est plus définie comme un espace de règles, mais aussi comme un « *métabolisme génératif* » producteur de création collective, de nouvelles formes d'entreprises et de collectifs solidaires.



Alès - Amphithéâtre Pasteur IMT Mines Alès - Entrée par la rue Nicot



20H30



Grand public

ENTRÉE GRATUITE AVEC INSCRIPTION OBLIGATOIRE :

elisabeth.sansot@mines-ales.fr

MERCREDI **28**
MARS

MATÉRIAUX ET SANTÉ

COLLOQUE

Qu'il s'agisse d'une prothèse de hanche, d'un implant dentaire, d'un pansement connecté ou d'un exosquelette passif, la restauration prothétique a pour objectif de rétablir des fonctions mécaniques et biologiques de façon pérenne. S'agissant d'implants biomimétiques, deux principaux verrous bloquent actuellement leur développement : la reconnaissance des efforts mécaniques appliqués aux implants et le développement d'interactions aux interfaces du dispositif pour permettre leur intégration dans le milieu tissulaire. Ce défi sociétal relève de la bio ingénierie et fédère de nombreux domaines technico-scientifiques que sont la biomécanique, la chimie des matériaux, la biologie et le suivi clinique du patient.

Etudes de cas pour lesquelles sont mis en avant les problèmes relatifs au choix des matériaux dans la création de la microstructure biomimétique, à la



Les intervenants :

PATRICK CANADAS

MC HDR au LMGC - Equipe

Biomécanique des Interactions et de l'Organisation des Tissus et des Cellules

CHRISTIAN JORGENSEN

Professeur Institut de Recherche de Médecine Régénératrice et de Biothérapies

GILLES SUBRA

Professeur Institut des Biomolécules

MAX MOUSSERON

et **BRICE SORLI MC** de l'Institut d'Electronique et des Systèmes

JOSÉ-MARIE LOPEZ-CUESTA

Professeur au Centre des matériaux IMT Mines Alès

FRANCK JOURDAN

Professeur au LMGC - Equipe:

Biomécanique des Interactions et de l'Organisation des Tissus et des Cellules

MICHEL FAGES

et **IVAN PANAYOTOV**

MC HDR Laboratoire de Bio ingénierie et Nanosciences LBN, UFR d'Odontologie

PIERRE COUTURIER

Enseignant-chercheur plate-forme mécatronique IMT Mines Alès

ANNE LICHTENBERGER

incubateur IMT Mines Alès

fonctionnalisation de l'implant pour son intégration tissulaire avec notamment l'emploi de cellules souches mais également relatif au développement d'outils de diagnostic et de réalisation des éléments prothétiques.

Présentations de Plateformes

EDMOS : Plateforme d'évaluation des dispositifs médicaux en stomatologie et odontologie ; SynBlo3 : Plateforme « Synthèse de biomolécules pour la biologie et les biotechnologies » ; Plateforme Mécatronique IMT Mines Alès ; Incubateur technologique IMT Mines Alès.

Atelier débat sur la filière Matériaux et Santé en Région Occitanie.

Instant des start-up



Alès - Amphithéâtre Peyre IMT Mines Alès - 6 avenue de Clavières



9H30 - 17H00



Acteurs académiques, scientifiques, économique, industriels et grand public.

ENTRÉE GRATUITE AVEC INSCRIPTION OBLIGATOIRE SUR LE SITE WEB :

<http://id2018.mines-ales.fr>

MERCREDI **28**
MARS

COLLOQUE

ENTREPRENEURIAT ET INNOVATION OUVERTE EN PARTENARIAT AVEC POLYTECHNIQUE MONTRÉAL

L'objectif du colloque est de promouvoir à travers notamment des témoignages de créateurs et d'entreprises, la capacité à entreprendre en s'appuyant sur une dimension technologique.

Les intervenants :

MYRIAM VILLARET

Responsable de service Filières et innovation - Région Occitanie

CHRISTELLE CHALONO

Directrice Centre d'entrepreneuriat Polytechnique Montréal

FABIANO ARMELLINI

Professeur et chercheur Polytechnique Montréal

JALIL BENABDILLAH

PDG SD-Tech Groupe

1^{er} Vice-Président

d'Alès Agglomération et

Président du réseau régional LEADER

PHILIPPE ALLARD

Direction de la recherche, de l'innovation et des affaires internationales de Polytechnique

Montréal

Thèmes abordés :

Innovation et entrepreneuriat

Entrepreneuriat technologique et innovation ouverte, des leviers du développement économique.

Sensibiliser et bien préparer les jeunes à l'entrepreneuriat - défis et meilleures pratiques.

Opportunités et enjeux stratégiques de l'innovation ouverte pour les pme et les startups.

Témoignage d'un créateur d'entreprise.

Développement et territoires

L'expérience québécoise : programme startup Québec - défis et attentes.

L'expérience française : succès et défis.

Le devenir numérique des territoires ruraux.

CHRISTIAN CHAMBON

ou **FRÉDÉRIC JOUVE**

(à confirmer) - Communauté
d'Agglomération d'Alès

PIERRE EMMANUEL MÉRAND

Consultant éditorial print et web

Membre de la Chambre

Professionnelle du conseil LR

PAUL SHENOUDA

Co-fondateur et Vice-Président

Innovation de Wilder et Harrier

(Hexa Fools) - Montreal Canada

PIERRE-MICHEL RICCIO

Professeur - Adjoint au directeur de la

recherche IMT Mines Alès

ANNE BERGERET

Professeur, adjointe au Directeur

Centre des matériaux IMT Mines Alès

Numérique et nouvelle économie

Intelligence Artificielle et travail.

Témoignage d'un entrepreneur du domaine sur accompagnement.

Chercheur : Design Numérique.

Eco-matériaux et environnement

Témoignage d'un jeune entrepreneur - secteur agro-alimentaire animal.

Témoignage d'un responsable de centre de recherche.

ENTRÉE GRATUITE AVEC INSCRIPTION OBLIGATOIRE :

anne.lichtenberger@mines-ales.fr



Alès - Amphithéâtre Pasteur IMT Mines Alès - 6 avenue de Clavières



8H30 - 17H00



**Acteurs académiques, scientifiques, économique, industriels
et grand public.**

**JEUDI 29
MARS**

COLLOQUE

Les intervenants :

JEAN-LUC GALA

Université Catholique

de Louvain - Belgique

Colonel CHRISTIAN SIMONET

SDIS 30

CLAUDE AMOROS

Président de la société IFMH

CHRISTEL MONTAUBAN

Présidents de l'entreprise

SOFT SANTE

BENOIT ROIG

Vice-président Recherche Université

de Nîmes

GILLES DUSSEYRE

Animateur Dorsales Risques

IMT Mines Alès

RISQUE SANITAIRE ET LOGISTIQUE DE L'URGENCE

**ORGANISÉ PAR IMT MINES ALÈS ET L'UNIVERSITÉ DE NÎMES
AVEC LE SOUTIEN D'OPENÎMES MÉTROPOLE.**

Conflits armés, actes de malveillance (terrorisme,...), crises humanitaires (épidémie, ...), environnementales (climatique, ...), urgences médicales, sont des situations d'urgence caractérisées par des désordres importants, ainsi que des impacts sanitaires et environnementaux conséquents. Dans tous les cas, la prise en charge des victimes doit être rapide et efficace car les premières heures sont généralement les plus précieuses. Un certain nombre de réponses sont apportées de nos jours que ce soit au niveau technique, logistique ou organisationnel impliquant à la fois des organismes publics et privés.

Le colloque « Risque sanitaire et logistique de l'urgence » abordera cette problématique selon plusieurs angles de vue et éclairera sur les dispositions prises dans chacun des cas pour assurer au maximum, la sécurité des populations touchées.



Nîmes - site EERIE - Parc scientifique Georges Besse



14H00 - 17H00



Acteurs académiques, scientifiques, économique, industriels et grand public.