

Placement des diplômés 2013

Principaux indicateurs	
Taux d'emploi net	82,4 %
% CDI	89,6 %
% emploi en moins de 2 mois	76,6 %
% emploi à l'étranger y compris VIE	20,7 %
Satisfaction de l'emploi Sur une échelle de 1 à 5	3,98
Rémunération brute hors primes France	32 415 €
Rémunération brute avec primes France	36 088 €
Rémunération brute hors primes France + Etranger	33 724 €
Rémunération brute avec primes France + Etranger	37 632 €

Le placement des diplômés reste satisfaisant, malgré une diminution du taux d'emploi net par rapport à l'an dernier. Il reste néanmoins supérieur à 82 %. Cependant, la durée pour trouver le premier emploi s'allonge. Le contexte économique actuel semble en être la cause principale. Les rémunérations moyennes en France avec primes sont stables (-0.5 %). Le pourcentage d'embauche en CDI augmente de 8 points. Le pourcentage de premier emploi à l'étranger se stabilise autour de 20 %, la Suisse restant en tête des destinations des jeunes diplômés.

Mars 2014

Synthèse de l'enquête annuelle réalisée auprès des jeunes diplômés, dans le cadre de l'enquête annuelle de la Conférence des grandes écoles.

Diplômés interrogés

Ingénieurs généralistes en formation initiale ou formation continue diplômante et ingénieurs de spécialité par apprentissage, dont le jury des études a validé la diplomation entre le 1^{er} janvier et le 31 décembre 2013.

253 diplômés concernés

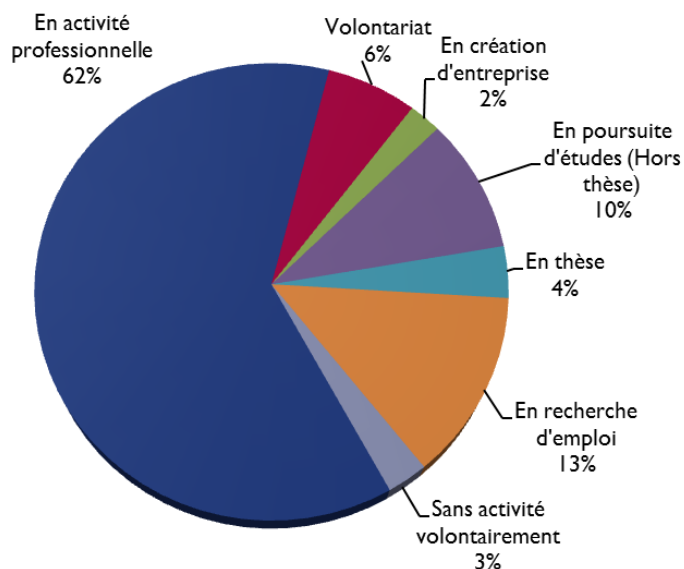
Taux de réponse : 86,6 %

Situation des diplômés 2013

L'insertion des diplômés est satisfaisante. La proportion de diplômés en activité est forte.

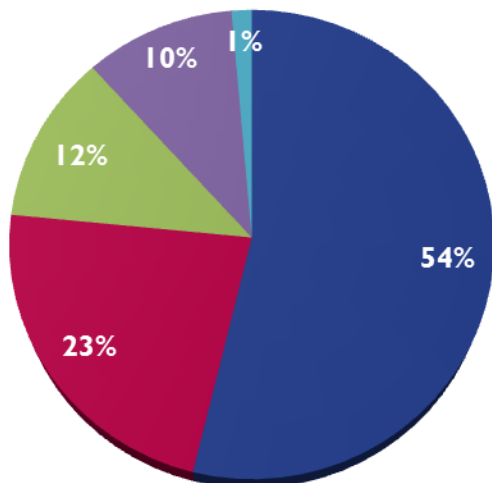
Le nombre de diplômés en poursuite d'études reste équivalent à celui de l'an dernier.

Enfin, notons que cinq diplômés ont créé leur entreprise. Quatre d'entre eux sont d'ailleurs accompagnés par l'incubateur de l'Ecole.



Durée et moyens de recherche d'emploi

1,20 mois en moyenne pour trouver le 1^{er} emploi



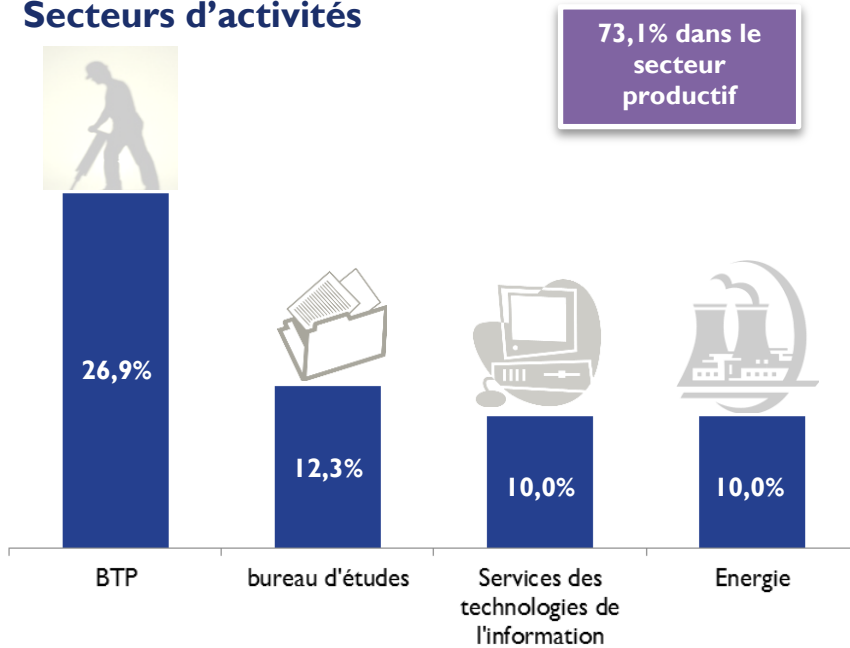
- Emploi (ou volontariat) trouvé avant la sortie de l'école
- Moins de 2 mois
- De 2 à 4 mois
- De 4 à 6 mois
- Plus de 6 mois

Pour les diplômés en activité, ils sont 77% à avoir trouvé un emploi en moins de 2 mois, 89% en moins de 4 mois.

La proportion de diplômés ayant signé un contrat avant la sortie de l'école est en baisse (63% en 2012). A noter que 49% des jeunes diplômés des Mines d'Alès ont eu une proposition d'embauche à la suite de leur projet de fin d'études ou de leur entreprise d'apprentissage, et que 66% l'ont acceptée, ce qui en fait par conséquent le moyen principal de recrutement.

Arrivent ensuite les candidatures spontanées, les sites internet spécialisés dans l'emploi ou d'entreprise, puis les relations personnelles (17,6%). Le réseau des anciens élèves ainsi que le service emploi de l'AEMA sont significativement cités (10,8%).

Secteurs d'activités



Autres secteurs :

Industrie automobile, aéronautique, navale, ferroviaire : 7,7%

Sociétés de conseil : 7,7%

Autres secteurs industriels : 7,7%

Métallurgie et transformation des métaux : 3,8%

Enseignement, recherche : 3,1%

Industrie chimique, pharmaceutique et cosmétique : 2,3%

Industrie des technologies de l'information : 2,3%

Administration d'Etat, territoriale, hospitalière : 2,3%

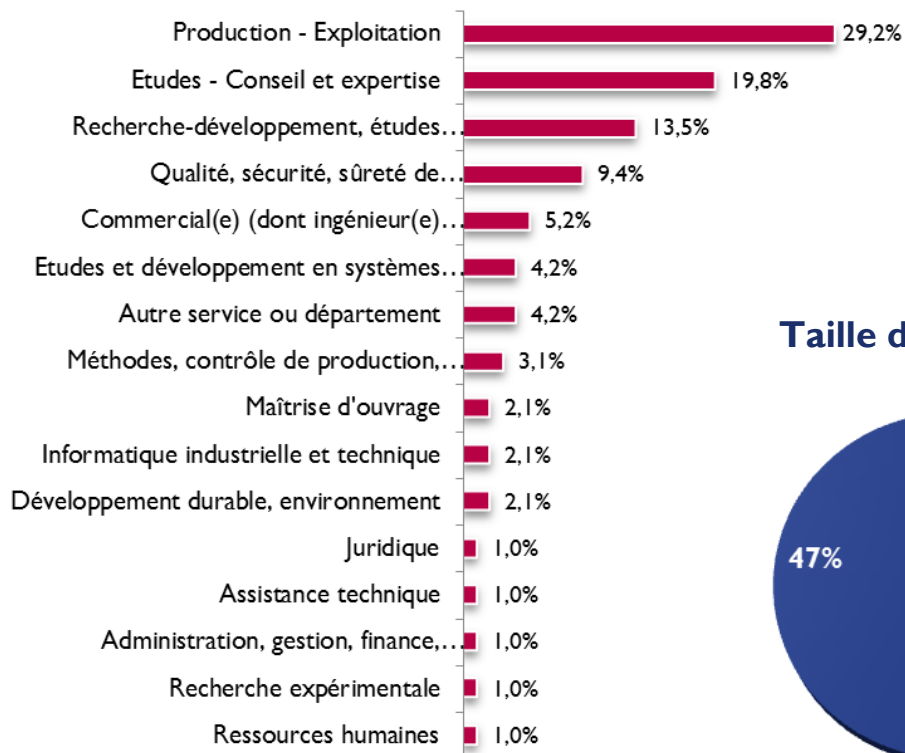
Institution Financière, Banque, Assurance : 1,5%

Transports : 0,8%

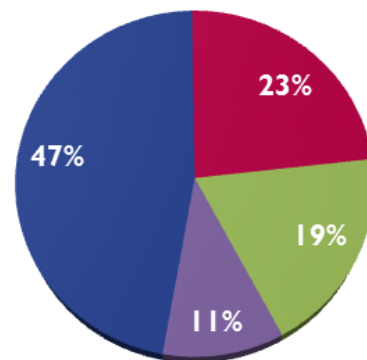
Immobilier : 0,8%

Autres secteurs : 3%.

Fonctions



Taille des entreprises



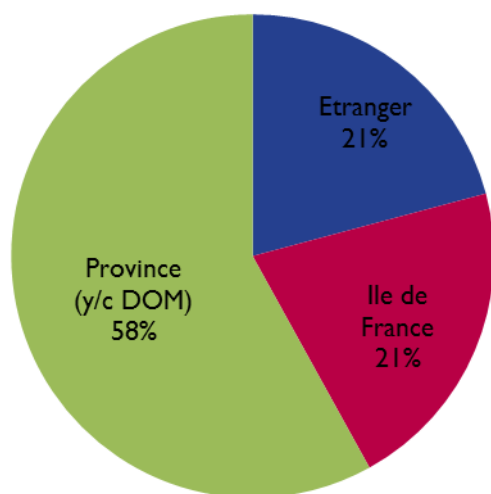
■ Grands groupes - Plus de 5 000 salarié(e)s

■ ETI - de 250 à 5000 salarié(e)s

■ PME - de 20 à 250 salarié(e)s

■ TPE - Moins de 20 salarié(e)s

Lieu de travail



Diplômés en activité professionnelle

31 Diplômés à l'étranger

17 diplômés en activité professionnelle

14 diplômés en VIE

- Suisse (8)
- Allemagne (4)
- Cameroun (2)
- Autriche (1)
- Belgique (1)
- Bulgarie (1)
- Burkina Faso (1)
- Canada (1)
- Chine (1)
- Congo (1)
- États-Unis (1)
- Gabon (1)
- Guinée (1)
- Mali (1)
- Pays-Bas (1)
- Pologne (1)
- Qatar (1)
- Royaume-Uni (1)
- Russie (1)
- Tchad (1)

Opinion des jeunes diplômés sur leur formation



96% recommanderaient l'EMA à un ami qui souhaiterait poursuivre un cursus dans l'enseignement supérieur.

95% recommanderaient l'EMA à leur employeur qui souhaiterait développer des relations partenariales avec une grande école.



Enquête réalisée par

Audrey BALTZLI, Responsable des Relations Ecole-Diplômés

audrey.baltzli@mines-ales.fr – 04.66.78.20.59