

UNE RELATION GAGNANT-GAGNANT

Un atout pour l'entreprise

Vous avez un projet, un besoin ?

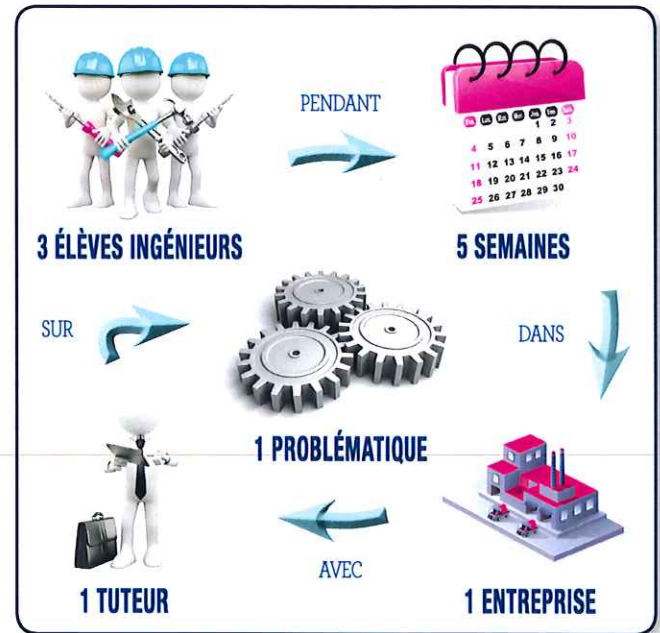
Bénéficiez de l'expertise de 3 élèves durant 5 semaines pour collaborer à la validation de vos projets et à la résolution des problèmes auxquels votre entreprise est confrontée. Avec un regard neuf sur votre projet, ils vous aideront à relever les défis qui se présentent à vous !

Devenez tuteur et encadrez la mission de terrain en fixant aux élèves des objectifs clairs leur permettant de se confronter à une problématique ou un projet précis.

Une opportunité pour les élèves

Véritable challenge pour les élèves, ils sont associés à un projet professionnel. L'expérience de la mission leur fait découvrir le travail en équipe et les installe dans une véritable dynamique de groupe. Ils apprennent à s'adapter, à être réactifs et autonomes très rapidement. La mission s'inscrit dans l'ambition entrepreneuriale menée au sein de l'IMT Mines Alès qui forme des ingénieurs généralistes de haut niveau, leur insufflant l'envie d'entreprendre.

LE PRINCIPE



QUELLE PROBLÉMATIQUE ? POUR QUI ? POUR QUOI ?

► Mission conseil en organisation • 2^e année (BAC + 4)



Projet de l'entreprise	Actions menées par les élèves	Objectif à atteindre
Résoudre un problème organisationnel	Comprendre le problème (qualité, sécurité, production...) Auditer la structure d'accueil	Définir des préconisations d'améliorations chiffrées : mise en œuvre des solutions (selon projets)

 du 20 novembre 2017 au 21 décembre 2017

► Mission création de produits ou services innovants • 1^{re} année (BAC + 3)



Projet de l'entreprise	Actions menées par les élèves	Objectifs à atteindre
Réalisation d'un produit ou service innovant	Analyser le besoin, proposer des solutions Définir les choix techniques de la solution retenue	Démontrer la faisabilité technique Rédaction d'un cahier des Charges Fonctionnel complet

 du 28 mai 2018 au 29 juin 2018

► Mission création d'entreprise et d'activités nouvelles • 1^{re} année (BAC + 3)



Projet de l'entreprise	Actions menées par les élèves	Objectifs à atteindre
Création d'une entreprise ou d'activités nouvelles	Analyser les impératifs économiques, commerciaux (étude de marché), financiers et juridiques	Valider la création d'entreprise ou de nouvelles activités Rédaction d'un Business Plan

 du 28 mai 2018 au 29 juin 2018



EXEMPLES DE MISSIONS

► Mission conseil en organisation • 2^e année (BAC + 4)

- » Amélioration de l'organisation suite à la mise en place outil informatisé de préparation de commandes • GÉODIS - CALBERSON BRETAGNE- (St Aignan Grandlieu 44)
- » Mise à jour des VSM et des Manufacturing Flowcharts • AIRBUS HELICOPTERS (Marignane 13)
- » Réimplantation cellule de pliage automatisée d'un robot Kuka et d'une presse plieuse Garsparini • ATOLE (Castries 34)
- » Cartographie des processus de mise en programme d'un projet et analyse de leur intégration dans un outil PPM • BERTRANDT Sas (Bièvres 91)
- » Optimisation Service de Transports Intra Hospitaliers (STIH) • HÔPITAL D'INSTRUCTION DES ARMÉES PERCY (Clamart 92)
- » Amélioration processus de réparation d'organes de freinage hydraulique • TECHNICENTRE INDUSTRIEL DE RENNES (St Jacques de la Lande 35)



► Mission création de produits ou services innovants • 1^{re} année (BAC + 3)

- » Création application PC/Tablette/Téléphone anticipation & aide à la prise en charge urgences vitales en pédiatrie • CENTRE HOSPITALIER NÎMES CARREMEAU (Nîmes 30)
- » Développement gamme de services pour les clients adeptes de running • DECATHLON (Aubagne 13)
- » Modélisation pied en 3D à partir d'une application Smartphone existante ou à développer • Ets BOUCHARENC (St Chely d'Apcher 48)
- » Étude marketing sur le besoin en interaction entre robot collaboratif et humain en milieu industriel • FOGALE NANOTECH (Nîmes 30)
- » Réalisation démonstrateur avant-vente appliqué aux entreprises (services-médias-télécommunications) • GROUPE ONEPOINT (Paris 75)
- » Construire offre commerciale et technique pour la recharge des bus électriques et/ou hybrides • TOTAL BELGIUM (Bruxelles -Belgique)



► Mission création d'entreprise et d'activités nouvelles • 1^{re} année (BAC + 3)

- » Création offre technique, comm. & éco. pour valorisation de co-produits issus de l'exploitation de carrière de roche massive • CARRIERES STINKAL-EIFFAGE- (Ferques 62)
- » Développement activité et création de service innovant sur l'application I Wheel Share • I WHEEL SHARE Sas (Paris 75)
- » Réalisation business plan offre d'autoconsommation photovoltaïque sur bâtiment à destination des industriels • BOUYGUES ÉNERGIES ET SERVICES (Lyon 69)
- » Étude technico-commerciale : création nouvelle plateforme de recyclage et négoce de matériau du BTP • SOVEMAT (Auris 38)
- » Mise sur le marché de DropEye, nouvelle application de création vidéos à la volée à partir de smartphone • DROPBIRD INVESTISSEMENT (Plouzane 29)
- » Étude de marché + Business Plan : création unité de stockage de chaleur (ECOSTOCK) pour l'industrie lourde • ECO-TECH CERAM (Rivesaltes 66)



QUELQUES TÉMOIGNAGES



► L'ouverture d'esprit, la polyvalence et le sérieux des étudiants ont permis d'atteindre les objectifs : un prototype d'application mobile intégrant l'Intelligence Artificielle.

Nicolas LOIS, Manager de Projets,
CAP GEMINI TS (Pérols 34)

► Les 3 étudiants ont bien compris la problématique et ont répondu à leur mission avec un logiciel qui nous apporte toute satisfaction. Nous sommes ravis de l'équipe.

Archibald TROPRES, Président,
LES BRASSERIES PARISIENNES
(Paris 75)

► Nous avons reçu une excellente équipe, dynamique et motivée et qui a parfaitement répondu à nos attentes. Nous sommes très satisfaits de cette mission.

Yannick GIBERT, Chargé
d'Affaires Solutions Cloud,
BEA INFORMATIQUE (Alès 30)

► Très satisfait de la mission et de la qualité des étudiants. Gain de temps précieux.

Julien AGULHON, Dirigeant,
MAG Sarl (Villetelle 34)



CONTACT

Serge Pommé

Responsable du service pédagogie entreprise
serge.pomme@mines-ales.fr
06 16 24 39 01 / 04 66 78 51 04



RETROUVEZ-NOUS SUR
WWW.MINES-ALES.FR

RUBRIQUE
« ENTREPRISES »



DÉJÀ **17** ANS DE MISSIONS
SOIT **2 940** PROBLÉMATIQUES D'ENTREPRISES
TRAITÉES PAR NOS ÉLÈVES !



IMT Mines Alès
École Mines-Télécom